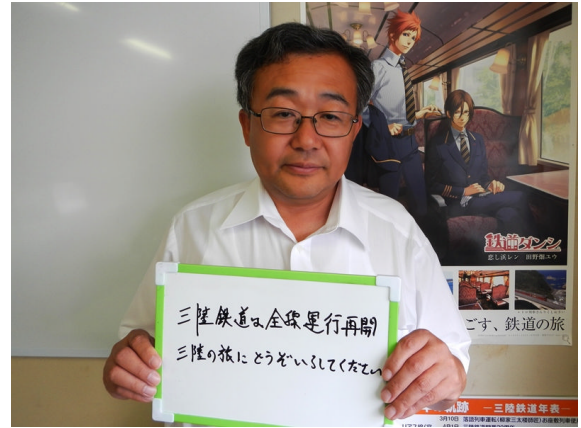


平成 26 年度活動助成 活動実績報告書

団体名	立命館大学 宮古市ボランティア団体 R7
活動テーマ	宮古 MAP でつながろう！ 「宮古の人たち×関西の大学生」プロジェクト



R7 は、東日本大震災によって被害を受けた岩手県宮古市で活動を行うボランティア団体です。R7 はこれまで、宮古市内の仮設住宅にてイベント活動などを行ってきましたが、より多くの人たちに宮古のことを知ってもらいたいと考え、この活動を企画しました。

この活動は、関西在住の大学生を実際に宮古市に派遣し、学生たち自身に「宮古の魅力」を知ってもらうとともに、それをマップにまとめて発信することで、多くの方々に宮古のことを知ってもらおうというものです。

2014 年のゴールデンウィークと 8 月・9 月の期間を利用し、募集によって集まったメンバーとともに宮古市へ赴き、宮古の魅力を探る現地調査を実施しました。調査では、小学校の校長先生や三陸鉄道の社員の方など宮古市のあらゆる方々を対象とした取材を行いました。

現地調査参加メンバーの大半は一度も東北や宮古を訪れたことのない学生たちでしたが、取材を通じて宮古の歴史、風景、人の温かさを知り、メンバー各々が「宮古の魅力」を体感することができました。また、宮古市でお盆の時期に各家庭の玄関前で松を燃やす「松明かし」という風習を実際に行い、関西では味わうことのできない貴重な経験を得ることができました。

宮古の魅力をまとめたオリジナルマップはまだ完成していませんが、引き続き製作を進めたいと考えています。